



T-Mobile Communication Center Lite

Felhasználói kézikönyv

Tartalomjegyzék

1. Bevezető	3
2. Hardver és Szoftver követelmények	6
3. Telepítés	7
4. Fő ablak	13
5. Kapcsolat létrehozása és megszüntetése	15
6. SMS küldése	17
7. A berendezések kezelése	18
8. Az APN kezelése	20
9. Haladó felhasználók részére	27

1. Bevezető

A T-Mobile Communication Center Lite kialakítása révén könnyen konfigurálható és a GPRS mobil adatszolgáltatással (Data Service) egyszerűen biztosít hozzáférést az Internethez.

A T-Mobile Communication Center Lite segítségével a felhasználónak nem kell hosszú időt töltenie a modem telepítésével és a kapcsolat konfigurálásával, mert ezeket a feladatokat maga a szoftver hajtja végre. Elegendő a számítógépet a telefonkészülékkel egy kábel, bluetooth vagy infravörös port segítségével összekapcsolni, vagy behelyezni a GPRS PCMCIA kártyát a notebook-ba és lefuttatni a telepítő fájlt. Néhány perc alatt lefut a Varázsló program és használatba vehetjük a GPRS-en létrejött mobil Internet-hozzáférést.

A GPRS-en megvalósult mobil Internet hozzáférés használatához az alábbiakra van szükség:

- egy a GPRS adatátvitelt támogató készülék
- aktív T-Mobile GPRS szolgáltatás
- a számítógép és a telefonkészülék kábeles, Bluetooth vagy Infravörös port segítségével történő összekapcsolása

A T-Mobile Communication Center Lite GPRS-kapcsolat az alábbi készülékek segítségével használható

(a készüléktől, PC-től függően kábeles és/vagy Bluetooth és/vagy Infravörös kapcsolódással):

A támogatott készülékek felsorolás a telepítés során és új készülék hozzáadásakor is megjelenik (további részleteket az 5. Telepítés szakaszban közlünk). Ha a felhasználó által használni szándékozott készülék nem szerepel a felsorolásban, segítséget nyújthat a szoftver frissítése. A szoftver a Settings részben található Internet frissítési linkre kattintva frissíthető (innen a T-Mobile Communication Center Lite legújabb verzióját tartalmazó oldalhoz jutunk).

A T-Mobile Communication Center Lite a www.t-mobile.hu címről ingyenesen letölthető.

Alcatel

Alcatel One Touch 535
Alcatel One Touch 735

Ericsson

Ericsson T39
Ericsson T65

LG

LG C3300

Motorola

Motorola E398
Motorola E550
Motorola T720i
Motorola V3
Motorola V300
Motorola V547

Sharp

Sharp TM100

Nokia

Nokia 3220
Nokia 3650
Nokia 5100
Nokia 6100
Nokia 6230
Nokia 6310
Nokia 6310i
Nokia 6600
Nokia 6610
Nokia 6610i
Nokia 6630
Nokia 7210
Nokia 7250
Nokia 7250i
Nokia 7610
Nokia 7650
Nokia 9300
Nokia 9500
Nokia D211

Option Globetrotter

Option Globetrotter EDGE

Sagem

Sagem myC-4

Samsung

Samsung SGH-E330
Samsung SGH-E700
Samsung SGH-E820
Samsung SGH-S300M
Samsung SGH-V200

Siemens

Siemens C55
Siemens C62
Siemens CF62
Siemens M55
Siemens M65
Siemens MC60
Siemens ME45
Siemens MT50

Siemens S45

Siemens S55
Siemens S65
Siemens SL55
Siemens ST55

Sony Ericsson

Sony Ericsson K700i
Sony Ericsson P800
Sony Ericsson P900
Sony Ericsson P910i
Sony Ericsson T300
Sony Ericsson T310
Sony Ericsson T610
Sony Ericsson T630
Sony Ericsson T68
Sony Ericsson T68i
Sony Ericsson Z600

T-Mobile MDA Compact
T-Mobile MDA II
T-Mobile MDA III

2. Hardver és Szoftver követelmények

A T-Mobile Communication Center Lite az alábbi operációs rendszerekkel kompatibilis:

- Microsoft® Windows® 95
- Microsoft® Windows® 98
- Microsoft® Windows® NT 4.0
- Microsoft® Windows® ME
- Microsoft® Windows® 2000
- Microsoft® Windows® XP

Minimális hardver követelmények:

- CPU Intel 486
- 16 MB RAM

3. Telepítés

Futtassa a www.t-mobile.hu címről letöltött telepítő csomagot.

1. lépés

A telepítés indítását követően a felhasználót a Telepítő varázsló köszönti, és a következő lépések során tájékoztatja adott időpontban fennálló állapotáról:



Nyomja meg a Next gombot

2. lépés



Kérjük, figyelmesen olvassa végig az engedélyre vonatkozó megállapodás szövegét, és a feltételek elfogadása esetén nyomja meg a Next gombot.

3. lépés



Fogadja el a telepítés útvonalát. Ez a Browse gomb segítségével módosítható. Nyomja meg a Finish gombot.

4. Lépés

Az alkalmazás most a számítógépre telepítve rendelkezésre áll. A Telepítő varázsló a készülék telepítésre lép tovább.



Megjegyzés: Most csatlakoztassa a készüléket a számítógéphez kábel, bluetooth vagy infravörös port segítségével, vagy helyezze be a PCMCIA-kártyát. A készülék számítógéphez kapcsolása következményeként a Windows bizonyos esetekben automatikusan felismeri a készüléket. Ha a program a felhasználót a standard meghajtók telepítésének megerősítésére kéri (figyelmeztetés a hiányzó digitális aláírásra), ezt a Yes gomb megnyomásával erősítse meg. A GPRS PCMCIA kártya Option Globetrotter telepítésekor a SIM-kártya PIN-zárját ki kell kapcsolni, amennyiben azzal együtt használjuk. A PIN-kódot minden olyan esetben ki kell kapcsolni, amikor a PCMCIA-kártyát a T-Mobile Communication Center Lite programmal együtt használjuk (pl. a GPRS-kapcsolat létrehozatalakor). Ha mindenképpen be kell kapcsolni a PIN-zárat, az eredeti meghajtót kell telepíteni az Option CD-ről – erről további részleteket a 9. szakaszban közlünk. Ha a PIN-zár használata nem igazán szükséges, a Windows operációs rendszer bizonyos konfigurációival összefüggésben esetlegesen felmerülő problémák figyelembe vételével nem javasoljuk az eredeti meghajtó telepítését. A PIN-zár kikapcsolása esetén a T-Mobile Communication Center Lite telepítése önmagában is elegendő.

Nyomja meg a Next gombot.

5. lépés

Megjelenik a támogatott készülékek felsorolása. Ha a T-Mobile üzletben vásárolt készüléke nem szerepel a felsorolásban, a szoftver a Settings részben található Internet frissítési linkre kattintva frissíthető (innen a T-Mobile Communication Center Lite legújabb verzióját tartalmazó oldalhoz jut).



Ha az infravörös port segítségével összekapcsolt készüléket használ, a wizard segítségével aktiválható a készülék IrDA portja (ellenőrizze a lehetőséget).

Nyomja meg a Next gombot.

6. lépés

A T-Mobile Communication Center Lite felismeri a számítógéphez kapcsolt készüléket. Ez a folyamat néhány másodpercet igénybe vesz.



Ha az ön által használt készülék szerepel a listán, az egér segítségével válassza ki és nyomja meg a Finish gombot.

Ha a rendszer nem ismeri föl a készüléket, javasoljuk, hogy nyomja meg a **Back** gombot, kapcsolja le a készüléket a számítógépről és ismét csatlakoztassa újra.

7. lépés

Ebben a lépésben kerül sor a számítógéphez kapcsolt készülék telepítésére és a GPRS-en megvalósuló Internet-kapcsolat konfigurálására.

Megjegyzés: Ha a program a meghajtók telepítésének megerősítésére szólítja föl (figyelmeztetés a hiányzó digitális aláírásra), ezt a **Yes** gomb megnyomásával erősítse meg.



Nyomja meg a Close gombot.

A számítógép most készen áll a T-Mobile GPRS-en keresztül megvalósuló Internet-kapcsolatra (APN Internet).

4. Fő ablak

A T-Mobile Communication Center Lite szoftver sikeres telepítését követően a Windows értesítési területén – tálcán – megjelenő ikon jelzi, hogy a szoftver elérhető, készen áll.

A számítógép újraindítása során a szoftver a háttérben automatikusan elindul. A Rendszer tálcán látható ikonra kattintva a program bármikor indítható.

A fő ablak az alapbeállítás szerinti állapotban:



Az alapvető elemek leírása:

A telepített GPRS eszközök menüje

A GPRS-en megvalósuló kapcsolat igénybe vétele során használandó készülék kiválasztható. A szoftver újonnan történő telepítése esetén itt csak egy kapcsolat áll (vagy a számítógép által másképpen létrehozott más kapcsolatok állnak) rendelkezésre. A T-Mobile Communication Center Lite több készülék egyidejű telepítését is lehetővé teszi (erről további tájékoztató a 7. fejezetben olvasható) és a használni szándékolt készülék ebből a menüből választható ki. A T-Mobile Communication Center Lite által telepített eszközök vörös színben jelennek meg.

A beérkezett és az elküldött adatmennyiség mérése

A kiválasztott készülék jobb oldalán az előző felépült adatkapcsolat – session – során elküldött és fogadott adatok mennyiségére vonatkozó tájékoztatás jelenik meg. Ezek az adatok az adott időpontban kiválasztott készülékre érvényesek.

Gombok

Az ablak alsó részén láthatók a fő gombok (balról jobbra haladva):

- a konfigurációs lehetőségek (Settings)
- a kapcsolat létrehozatala
- SMS és térerő/töltöttség adatok küldése
- a készülék programjának eltávolítása (uninstall)
- súgó

A gombok az alkalmazás státusa függvényében állnak rendelkezésre, például nem lehet egy időben SMS-t küldeni és GPRS-kapcsolatot fenntartani.

Az ablak bezárásával a tálcára küldjük az alkalmazást. A program az Rendszer tálcán látható ikonra duplán kattintva áll ismét rendelkezésre.

Az alkalmazás teljesen lezárható az Rendszer tálcán látható ikonra kattintva az **Exit application** opció kiválasztásával.

5. Kapcsolat létrehozása és megszüntetése

A GPRS-en megvalósuló kapcsolat létrehozatalának lehetőségéhez legalább egy készülék telepítése szükséges. Erre általában a T-Mobile Communication Center Lite telepítése során kerül sor, de a későbbiekben bármikor végrehajtható - további tájékoztató a 7. fejezetben olvasható.

1. lépés

A rendelkezésre álló készülékek menüjében válassza ki azt a készüléket, amellyel létre kívánja hozni a GPRS-kapcsolatot.

2. lépés

Ellenőrizze a számítógép és a készülék közötti kapcsolatot (az összekötő kábelt, a Bluetooth összeköttetést, az Infravörös portot vagy a behelyezett PCMCIA-kártyát).

3. lépés

Nyomja meg a kapcsolatot létrehozó gombot és várja meg míg elindul. A program állapotát a Windows rendszerablakban megjelenő tájékoztató mutatja.

Egynél több kapcsolat telepítése esetén (bővebben a 8. fejezetben), ki kell választani valamely kapcsolatot. Az esetek többségében csak egy kapcsolatot (Interneten APN keresztül) telepítettünk,

ezt automatikusan alapbeállítás szerinti kapcsolatként használja a rendszer.

Megjegyzés: A GPRS PCMCIA-kártya Option Globetrotter lehetőségének használata esetén a SIM-kártya PIN-zárját ki kell kapcsolni, amennyiben azzal együtt használjuk. A PIN-kódot minden olyan esetben ki kell kapcsolni, amikor a PCMCIA-kártyát a T-Mobile Communication Center Lite programmal együtt használjuk. Ha mindenképpen be kell kapcsolni a PIN-zárat, az eredeti meghajtót kell telepíteni az Option CD-ről - erről további részleteket a 9. fejezetben közlünk. Ha a PIN-zár használata nem igazán szükséges, a Windows operációs rendszer bizonyos konfigurációival összefüggésben esetlegesen felmerülő problémák figyelembe vételével nem javasoljuk az eredeti meghajtó telepítését. A PIN-zár kikapcsolása esetén a T-Mobile Communication Center Lite telepítése önmagában is elegendő.

Ha sikeresen felépült a kapcsolat, megjelenik az átvitt adatok mennyiségét és sebességet mérő grafikus eszköz.



Az ablakban a grafikus sebességmérő eszköz látható, amely jelzi az átvitel adott időpontban mért sebességét. A mérés bájt (B) vagy kilobájt (kB) egységekben értendő. A monitor jobb alsó sarkában látható külső grafikon átláthatósága konfigurálható. Ez a funkció az átviteli sebesség folyamatos kontrollját teszi lehetővé. Átláthatóságának minimalizálásával a grafikon kikapcsolódik.

A grafikus sebességmérőtől jobbra a következő információk láthatók:

- a kapcsolat fennállásának időtartama – óra:perc: másodperc formában
- jelenlegi – az átvitel jelenlegi sebessége bájt vagy kilobájt per másodperc formában
- maximum – a jelenlegi adatkapcsolatban elért legnagyobb átviteli sebesség bájt vagy kilobájt per másodperc formában
- összesen – jelenlegi adatkapcsolatban küldött és fogadott adatok bájtban vagy kilobájtban mért mennyisége

Az aktív kapcsolat során a gombban látható kép változik. Az adatkapcsolat – session – a gombra kattintva lezárható.

Ha a számítógéphez kapcsolt készüléken keresztül élő GPRS-kapcsolatban vagyunk, ezzel az eszközzel

nem lehetséges SMS-üzenetek küldése csak ha eltávolítjuk előbb – ebben az esetben az érintett gombok nem elérhetők. Ha egynél több készüléket telepítettünk, egy másik készülék segítségével küldhető SMS. Először a menüben válassza ki a másik készüléket, ezután kattintson a gombra az SMS küldéséhez.

Megjegyzendő, hogy a Connecting/Disconnecting gomb megnyomása a menüben az adott időpontban kiválasztott készülékre érvényes.

6. SMS küldése

A T-Mobile Communication Center Lite segítségével telepített készülékekkel SMS-üzenetek küldhetők. Az üzenetek elküldése a telefonkészülékről történő üzenetküldéssel azonos módon valósul meg. A T-Mobile Communication Center Lite segítségével a számítógép billentyűzetén kényelmesen és gyorsan írhatjuk üzeneteinket.

A menüben válassza ki az SMS küldésére használandó készüléket és ezt a készüléket kapcsolja a számítógéphez (kábel, Bluetooth vagy Infravörös port, vagy a PCMCIA-kártya behelyezése). Az üzenet képét mutató gombra kattintva a következő, az SMS küldéséhez szükséges ablak jelenik meg:



Az adott eszközön keresztül csak akkor küldhető SMS, ha az nem kapcsolódik GPRS-en keresztül.

A maximum 160 karakter hosszúságú üzenet szöveg mezőben írható meg. Ennek jobb oldalán a címzett telefonszáma beírható, vagy kiválasztható a készülék SIM-kártyájából beolvasott telefonszámlista (a felsorolás beolvasása a tárolt telefonszámok számának függvényében eltarthat néhány másodpercig).

A szöveg mező bal oldalán látható a térerő szintje és decibelben (dB) mért értéke, az ablak másik oldalán pedig az akkumulátor töltöttségi szintje látható.

Ez a két adat az ablak kinyílását követően néhány másodperc elteltével látható (a számítógép és a készülék között az adatok megszerzésére irányuló kommunikáció néhány másodpercet igénybe vesz).

Ha üzenet nem küldhető, vagy az üzenet küldése folyamatban van, a **Send** gomb nem elérhető.

A gomb megnyomásával a gomb szürkére vált. Az üzenet küldésének sikeres befejeződését követően újra elérhető lesz.

Az ablaknak az SMS küldésére szolgáltató része az üzenetet mutató gombra kattintva lezárható. Ne feledje, hogy az ezzel a gombbal kapcsolatos lépések csak a menüben az adott időpontban kiválasztott készülékre érvényesek.

7. A készülékek kezelése

Új készülék telepítése

A **Settings** gombra kattintva válassza ki az **Add new mobile equipment** pontot és nyomja meg a **Next** gombot.



A további lépések azonosak a **Telepítés rész 5. pontjától** kezdődő lépésekkel (részletesebben a 3. fejezetben). Az újonnan telepített készülék automatikusan elérhető a fő ablak menüjében.

Az eszköz eltávolítása (uninstall)

A fő ablak menüjében válassza ki az eltávolítani kívánt készüléket.

Nyomja meg a készülék eltávolítására szolgáló gombot. A megerősítést kérő üzenetet mutató ablak jelenik meg.



Ha biztos benne, hogy el akarja távolítani az érintett készüléket, nyomja meg a **Finish** gombot.
Az eltávolított készülék automatikusan eltűnik a fő ablak menüjéből.

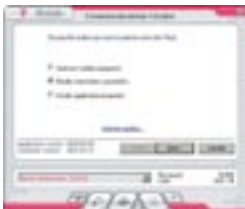
8. Az APN kezelése

Új APN felvétele

Kövesse az alábbi lépéseket:

1. lépés

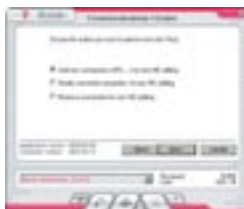
Nyomja meg a **Settings** gombot.



Válassza ki a **Modify connections properties** pontot és nyomja meg a **Next** gombot.

2. lépés

Válassza ki az **Add new connection (APN, ...)** for new ME adding pontot.



Nyomja meg a **Next** gombot.

Megjegyzés: a **Modify connection properties** for new ME adding kiválasztásával meglévő kapcsolat módosítása is végrehajtható.

A módosítások az újonnan telepített eszközökre érvényesek – további részleteket a következő megjegyzésben közlünk.

3. Lépés

A következő három lépésben a kapcsolat minden paraméterét meg kell adni (a lépések mindegyikének befejezését követően nyomja meg a **Next** gombot. Javasoljuk, hogy APN-je paramétereirel forduljon a Rendszergazdához.



Nyomja meg a Finish gombot.

4. lépés

Az APN mentése megtörténik.



Nyomja meg a Close gombot.

Megjegyzés: A Windows egyes verzióinak korlátozott lehetőségei következtében az új APN csak az újonnan telepített eszközökhöz áll rendelkezésre. Ha egy már telepített eszközzel akarja használni, először távolítsa el az eszközt és azután telepítse újra (részletesebb leírás a 7. fejezetben olvasható).

Az APN eltávolítása

Kövesse az alábbi lépéseket.

1. lépés

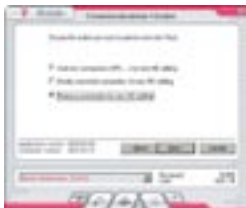
Nyomja meg a Settings gombot.



Válassza ki a **Modify connection properties** pontot és nyomja meg a **Next** gombot.

2. lépés

Válassza ki a **Remove connection for new ME adding** pontot.



Nyomja meg a **Next** gombot.

3. lépés

Válassza ki az eltávolítandó kapcsolatot és nyomja meg a **Finish** gombot.



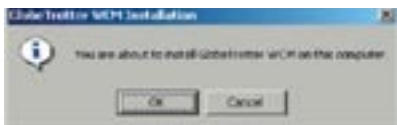
Megjegyzés: A Windows egyes verzióinak korlátozott lehetőségei következtében az eltávolított APN az adott készülékre vonatkozóan a készülék eltávolításáig és ismételt telepítéséig rendelkezésre áll (részletesebb leírás a 7. fejezetben olvasható).

9. Haladó felhasználók részére

A PIN-zár használata a PCMCIA Option Globetrotter kártyával

A T-Mobile Communication Center Lite és a PCMCIA-kártya Option Globetrotter együttes használatához a SIM-kártya PIN-zárját be kell kapcsolni. Ha ezt egyébként is bekapcsolva kell tartani, az eredeti Option CD-n található eredeti WCM-meghajtót (az Option csomag része) kell telepíteni. Az alábbi lépéseket kövesse:

1. Gondoskodjon róla, hogy a kártya NE legyen a számítógépbe helyezve.
2. Ha a kártyát a T-Mobile Communication Center Lite segítségével már telepítette, a 7. fejezetben (Készülék eltávolítása) leírtak szerint távolítsa el.
3. A kártyának a T-Mobile Communication Center Lite rendszerében történő eltávolítását követően helyezze az eredeti Option CD-t a készülékbe (automatikusan indul, vagy indítsa be GTinst.exe fájlra kattintva).
4. A WCM telepítést hajtsa végre a megjelenő utasításoknak megfelelően. A kártyát a telepítő program felszólításáig ne helyezze a készülékbe. A telepítés a következő ablak megjelenésekor megszakítható:



5. A megjelenített ablakban (a következő hibaüzenetben is) nyomja meg a Cancel gombot. A telepítés folytatásával a különleges Option manager telepítése valósul meg, de erre nincs szüksége, ha a T-Mobile Communication Center Lite segítségével hoz létre kapcsolatot. Javasoljuk, hogy csak akkor telepítse az Option Managert, ha például a kártya beszéd funkcióját készül használni).

6. A kártyát a T-Mobile Communication Center Lite új eszközeként adja a rendszerhez.
7. A program ekkor a kapcsolat létrehozatala során kéri a PIN-kódot, ha a SIM-kártyán a PIN-zár bekapcsolt állapotban van.



Az eredeti meghajtónak a Windows operációs rendszer bizonyos konfigurációival fennálló bizonyos problémái következtében nem javasoljuk telepítését. Ehelyett a SIM-kártya PIN-zárjának kikapcsolását javasoljuk.

Az eredeti meghajtó használata esetén javasoljuk, hogy a kártya behelyezését követően annak teljes induló helyzetbe hozására várjon 20-30 másodpercet és ezt követően hozza létre a kapcsolatot.

Külső konfigurációs fájl a telepítéshez

A 8. fejezetben leírtak szerint új kapcsolat létrehozatalakor (APN) a T-Mobile Communication Center Lite telepítésének könyvtárában újonnan elérhető a userconn.ini fájl. A standard APN Internet és az újonnan létrehozott APN-ek kapcsolat konfigurációjára vonatkozó paraméterek állnak rendelkezésre.

Ez a fájl akkor használható, ha a felhasználó azonos kapcsolatkonfigurációkkal rendelkező más számítógépekre telepíti a T-Mobile Communication Center Lite programot. Ha ez a fájl a telepítő setup.exe fájjal azonos könyvtárban található a telepítés során, a T-Mobile Communication Center Lite elő konfigurációja a telepítést követően ezekkel az opciókkal valósul meg. Ha a telepítő fájl a telepítés során nem ugyanabban a könyvtárban található, csak a standard APN Internet kapcsolat konfigurációja valósul meg.

A fájl manuálisan is szerkeszthető. Struktúrája a következő (példa az APN Internet standard konfigurációjára):

```
[APN Internet]
userName=" wap "
password=" Wap "
domain=" "
apn="internet"
ip=0.0.0.0
primaryDns=194.176.224.1
secondaryDns=194.176.224.1
primaryWins=0.0.0.0
secondaryWins=0.0.0.0
proxy="proxy.t-mobile.hu:8080"
proxyBypass=" "
```

És sorok halmaza annyiszor ismételhető a fájlban, ahány különböző kapcsolatot kívánunk létrehozni.

10. Gyors elérések

APN	Access Point Name
CD GPRS	Compact disk General Packet Radio Service
GSM IR	Global System for Mobile Communications Infra Red
PC SMS	Personal Computer Short Message Service

